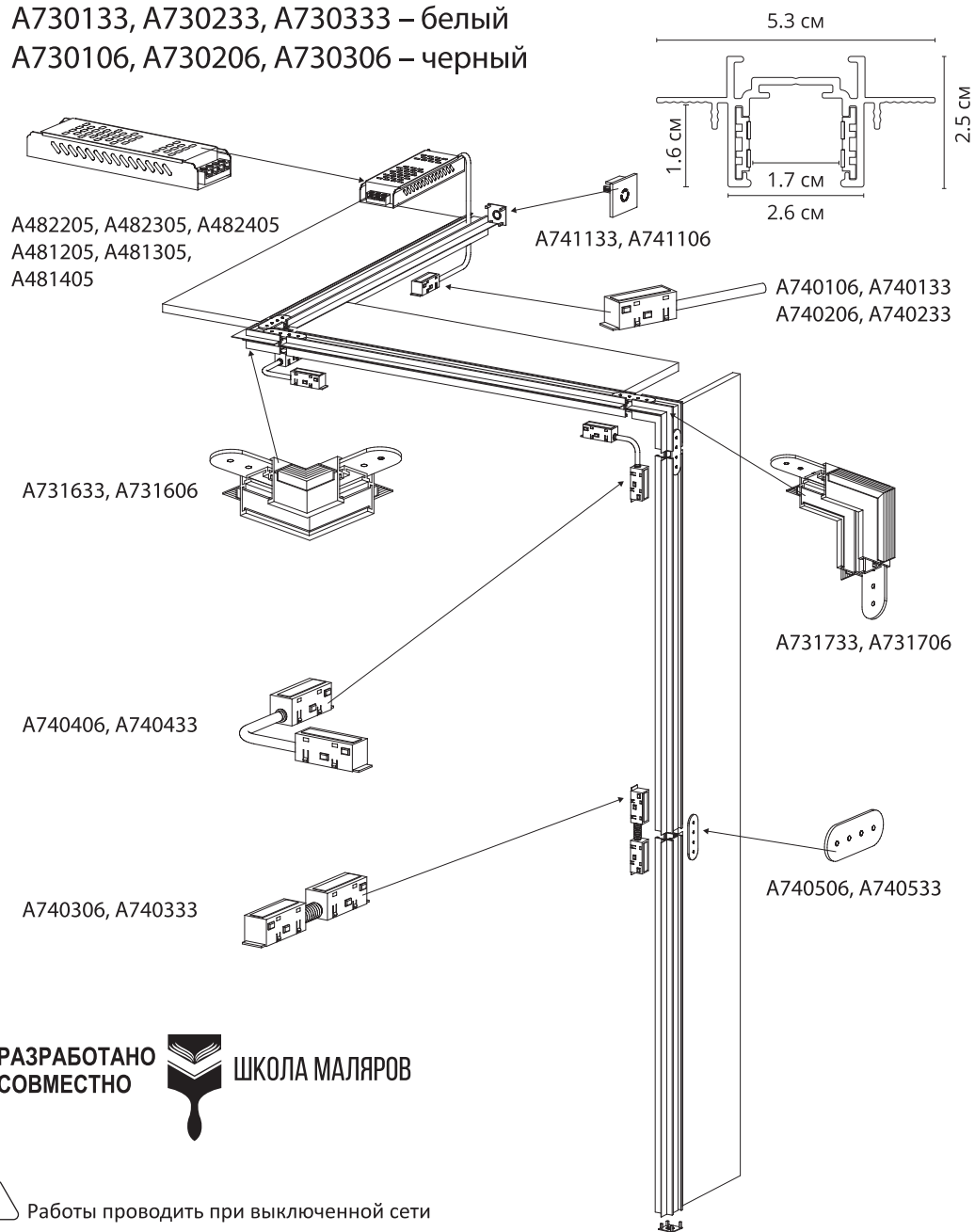
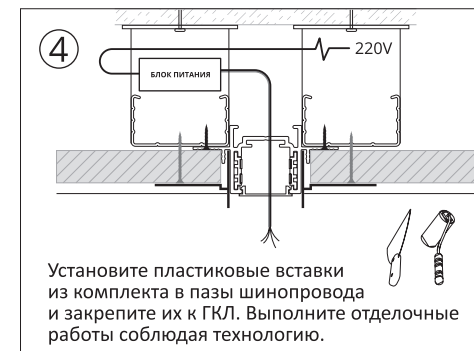
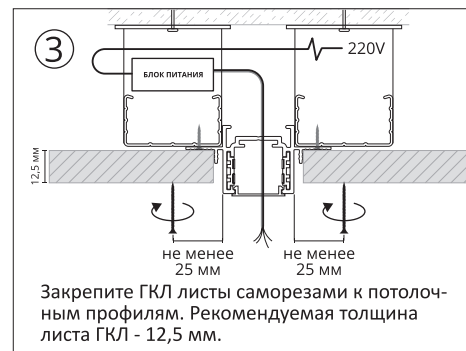
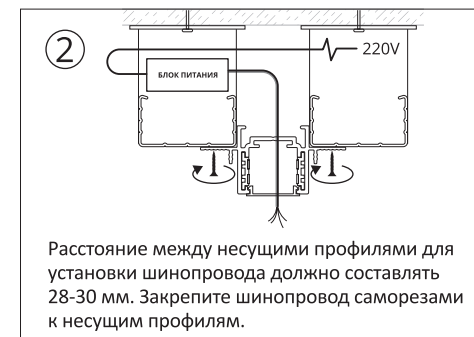
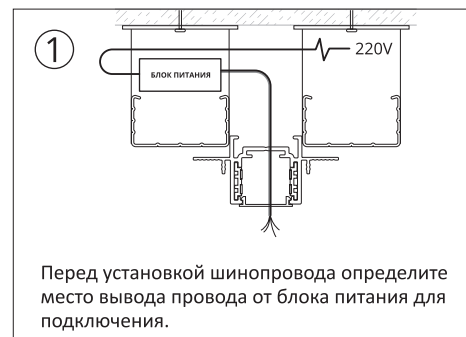


## Схема сборки встраиваемого магнитного шинпровода

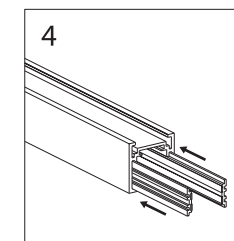
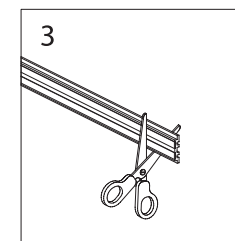
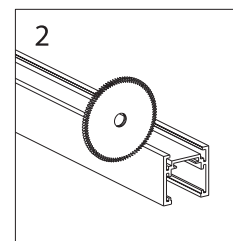
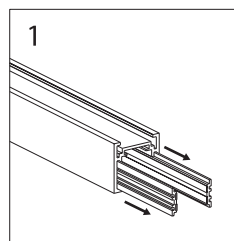
A730133, A730233, A730333 – белый  
A730106, A730206, A730306 – черный



## Монтаж шинпровода в гипсокартон



## Резка шинпровода



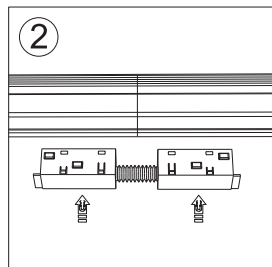
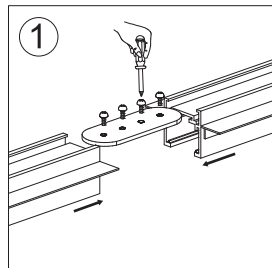
РАЗРАБОТАНО  
СОВМЕСТНО



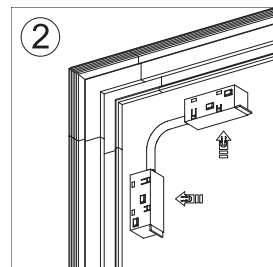
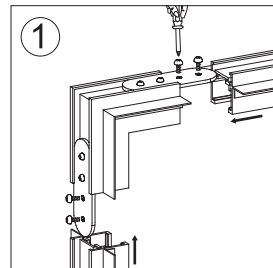
ШКОЛА МАЛЯРОВ

## Соединение шинопроводов

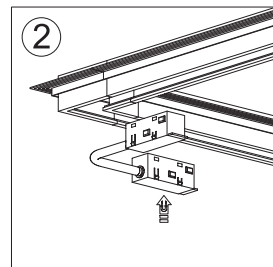
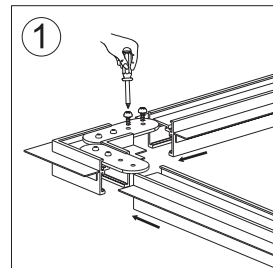
В одну линию



Под углом

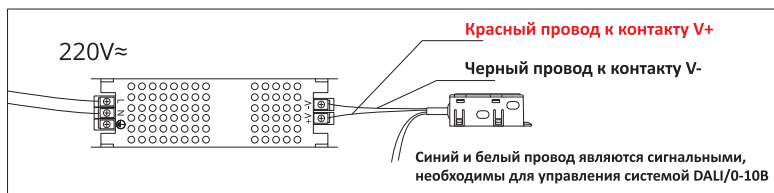


Под углом на плоскости

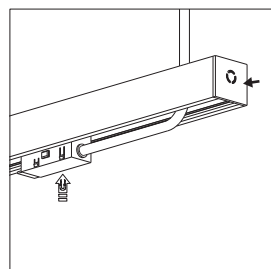
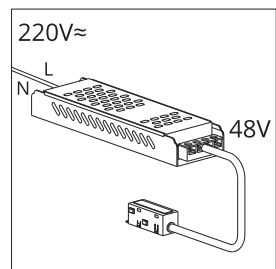


## Подключение питания к шинопроводу

1. Разместите источник питания в доступном для обслуживания месте и подведите к нему провод от электрической сети 230В/50Гц
2. Подключите источник питания к сети 230В 50Гц согласно обозначениям на нем. Запас мощности источника питания должен быть не менее 30%.
3. Подключите ввод питания шинопровода к соответствующим выводам источника питания (Красный провод к контакту V+, Черный – к контакту V-). Синий и белый провода являются сигнальными, необходимы для управления системой DALI/0-10В.



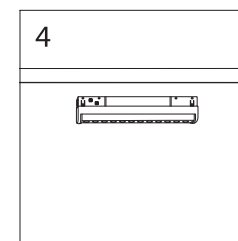
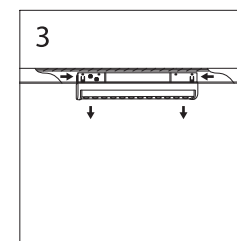
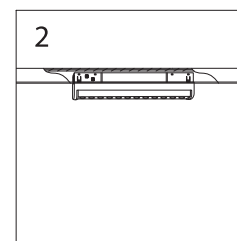
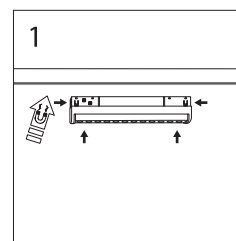
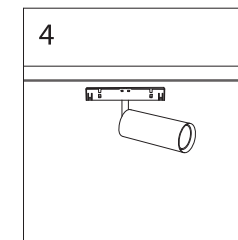
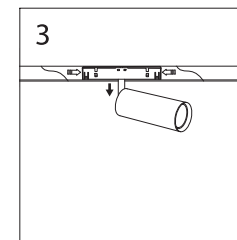
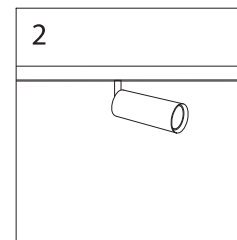
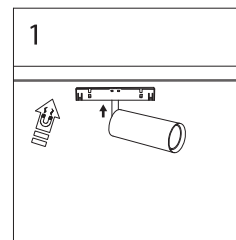
**!** Правильная установка ввода питания



4. Установите подключенный ввод питания к шинопроводу. Вставьте адаптер до щелчка. Подключение осуществляется при выключенной электрической сети.
  5. Чтобы извлечь ввод питания из шинопровода, необходимо потянуть за выступающую часть адаптера.
- \* Аналогичный принцип работы у коннекторов А740306/А740333, А740406/А740433.

## Установка светильников в шинопровод:

- Вставьте светильник в шинопровод до щелчка (рис.1)
- Чтобы извлечь светильник из шинопровода, необходимо одновременно нажать кнопки-фиксаторы, и удерживая их с обеих сторон как показано на рис.3, потянуть за корпус светильника.



## Установка светильников в шинопровод:

- Вставьте светильник в шинопровод до щелчка (рис.1)
- Нажмите кнопку с левой стороны и извлеките светильник как показано на рис. 3.

